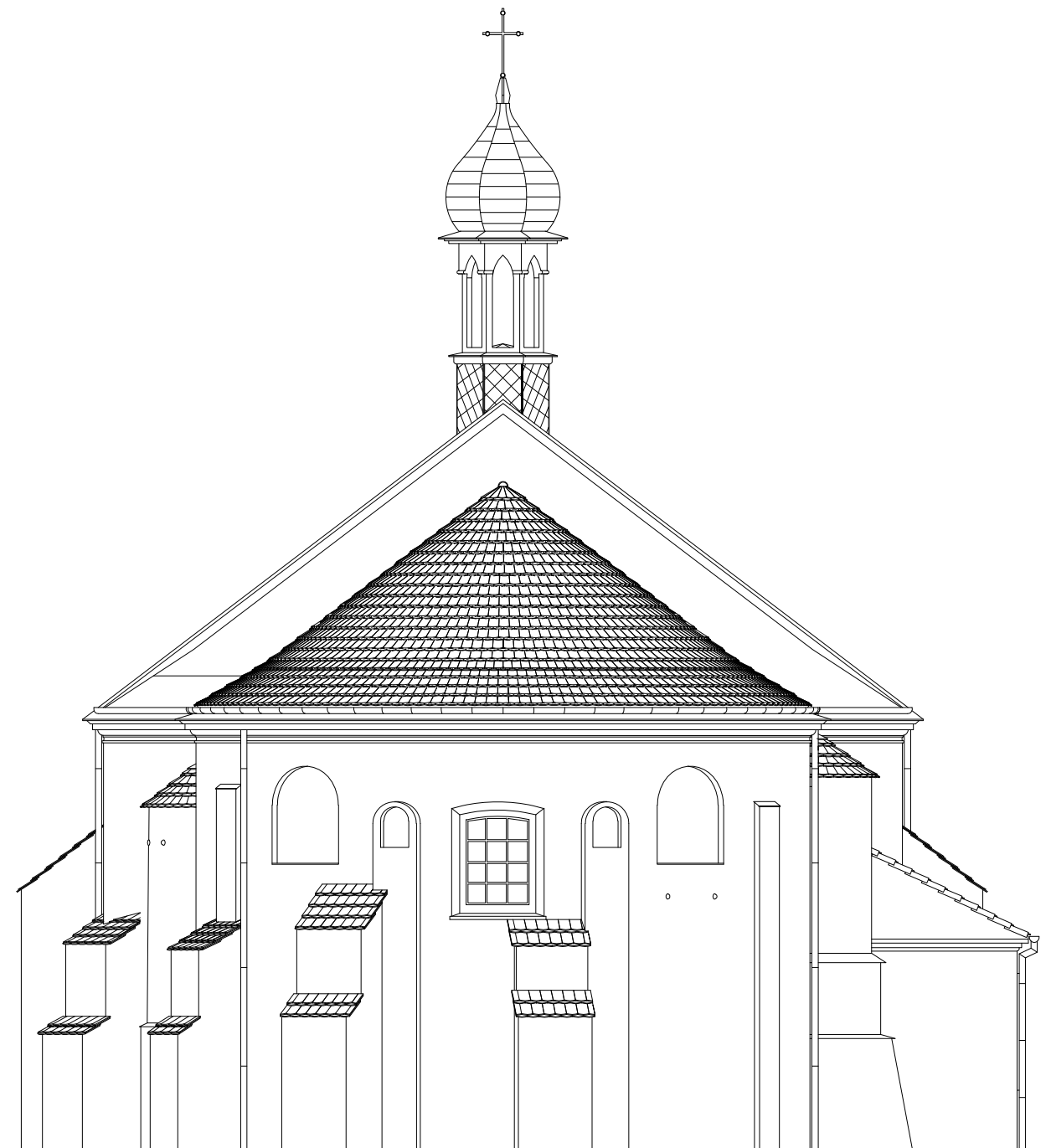


ELEWACJA ZACHODNIA



ELEWACJA WSCHODNIA

JEDNOSTKA PROJEKTOWA	PRACOWNIA ARCHITEKTONICZNA ANDRZEJ TROMSKI ul. Powstańców Wielkopolskich 7A/49A, 06-400 Ciechanów
ZADANIE:	REMONT I KONSERWACJA BUDYNKU KOŚCIOŁA PARAFIALNEGO Z XVI W.
INWESTOR:	Parafia pw. św. Pankracego w Nowym Guminie. Nowe Gumino 42, 09-164 Dzierżążnia
ADRES INWESTYCJI:	dz. ew. nr 59, obręb: 142005_2,0013 Nowe Gumino, gmina Dzierżążnia, powiat płoński
PROJEKT ARCHITEKTONICZNO- BUDOWLANY	DATA: 07.11.2022
TEMAT RYSUNKU: ELEWACJE ZACHODNIA I WSCHODNIA	
PROJEKTANT: mgr inż. arch. Andrzej Tromski nr upr. MA/136/08 w spec. arch. bez ograniczeń	SKALA: 1 : 100
PROJEKTANT SPRAWDZAJĄCY: mgr inż. arch. Jacek Jaśkowiec nr upr. C16-76/91 w spec. arch. bez ograniczeń	NR RYS: A07