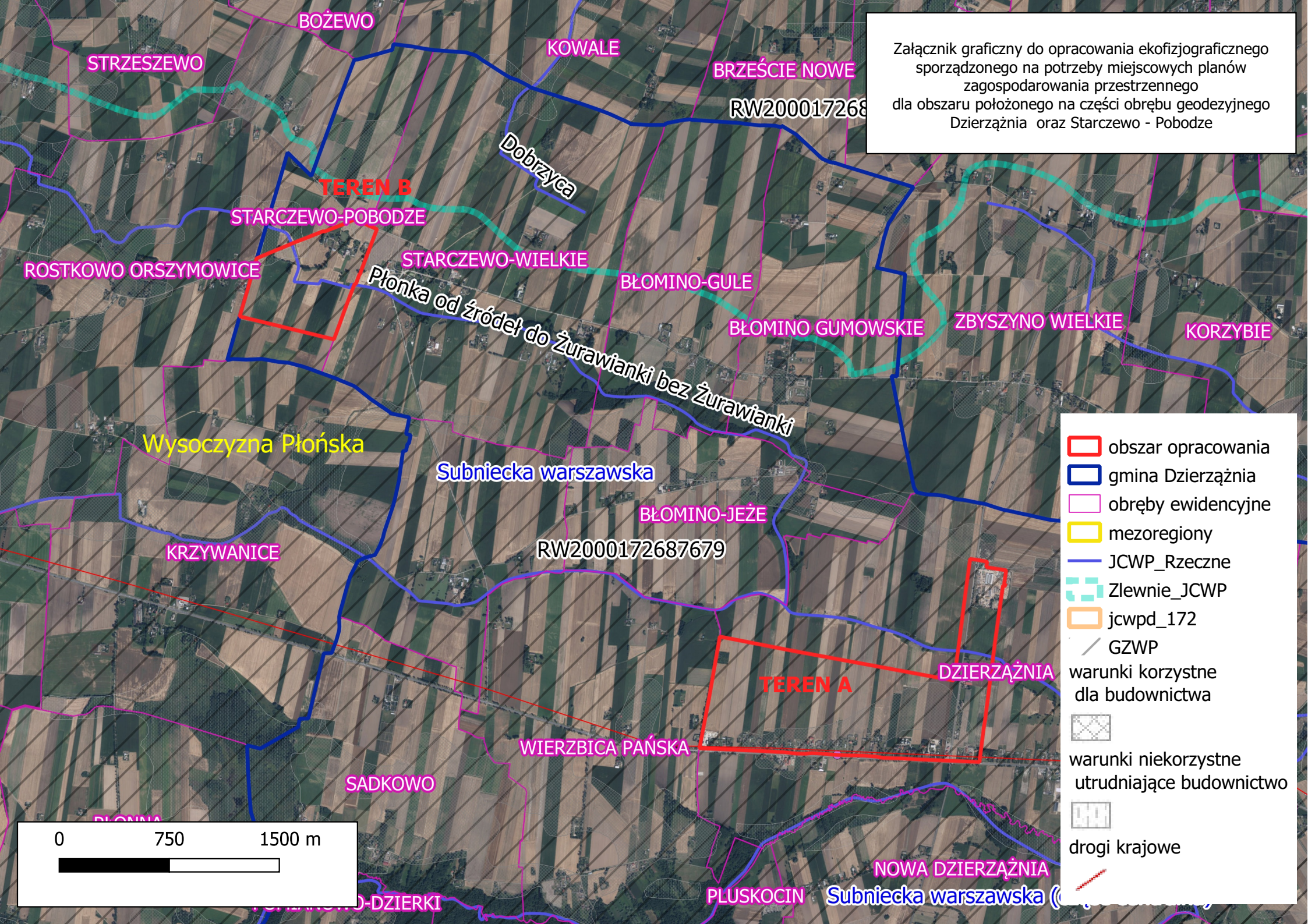


Załącznik graficzny do opracowania ekofizjograficznego
sporządzonego na potrzeby miejscowych planów
zagospodarowania przestrzennego
dla obszaru położonego na części obrębu geodezyjnego
Dzierżążnia oraz Starczewo - Pobodze



- obszar opracowania
- gmina Dzierżążnia
- obręby ewidencyjne
- mezoregiony
- JCWP_Rzeczne
- Zlewnie_JCWP
- jcwpd_172
- GZWP
- warunki korzystne dla budownictwa
- warunki niekorzystne utrudniające budownictwo
- drogi krajowe

0 750 1500 m